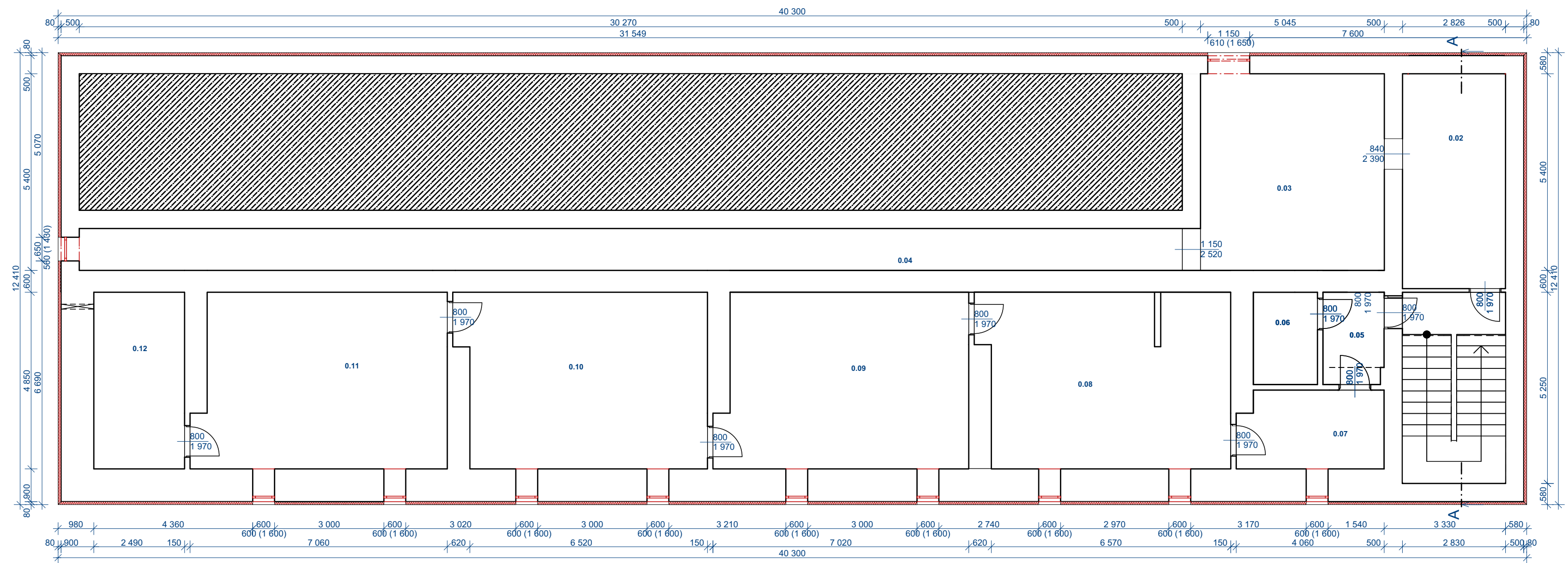


PŮDORYS 1.PP - NOVÝ STAV 1:100



LEGENDA STÁVAJÍCÍCH MATERIÁLŮ

- STÁVAJÍCÍ ZDIVO
- BETON PROSTÝ
- BETONOVÉ STROPNÍ DESKY
- ZÁKLADOVÉ PÁSY
- ŠKVÁRA

LEGENDA NOVÝCH MATERIÁLŮ

- TEPELNÁ IZOLACE: EPS ŠEDÝ - λ = 0,033 W/mK
- TEPELNÁ IZOLACE: XPS - λ = 0,032 W/mK
- DOZDÍVKA Z PLNÝCH CIHEL

POZNÁMKA:

- SOUČinitele tepelné vodivosti jsou uváděny v návrhových hodnotách
- OSTĚNÍ OKEN A DVEŘÍ BUDE IZOLOVÁNO TEPELNÝM IZOLANTEM Z MW tl. 40 mm
- POD PARAPETY OKEN BUDE TEPELNÝ IZOLANT XPS tl. 40 mm
- OKNA A DVEŘE JSOU KÓTOVÁNY BEZ IZOLOVANÉHO OSTĚNÍ

ZATEPLENÍ OBJEKTU:

- ZATEPLENÍ OBVODOVÝCH STĚN
- EPS ŠEDÝ - λ ≤ 0,033 W/m2K
- ZATEPLENÍ SOKLU OD ÚROVNĚ 600 mm POD Ú.T. PO ÚROVEŇ SPODNÍ HRANY STROPU 1. P.P.
- XPS - λ ≤ 0,038 W/m2K

LEGENDA MÍSTNOSTÍ 1.PP		
Č.	NÁZEV MÍSTNOSTÍ	PLOCHA (m2)
0.01	SCHODIŠTĚ	14,32
0.02	TECHNICKÁ MÍSTNOST	16,12
0.03	TECHNICKÁ MÍSTNOST	27,04
0.04	CHODBA	35,17
0.05	PŘEDSÍŇ	3,19
0.06	MÍSTNOST Č.1	3,35
0.07	CHODBA	6,83
0.08	SKLAD NÁBYTKU Č.1	31,41
0.09	SKLAD NÁBYTKU Č.2	31,57
0.10	SKLAD NÁBYTKU Č.3	31,43
0.11	MÍSTNOST Č.2	31,76
0.12	MÍSTNOST Č.3	12,15
		244,34 m²

LEGENDA POVRCHOVÝCH ÚPRAV OBJEKTU:

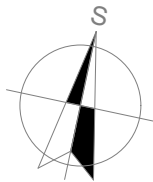
- FASÁDA:
- JE NAVRŽENA ZE SILIKONOVÉ OMÍTKY SILNĚ REZISTENTNÍ PROTI MIKROORGANISMŮM, JEMNĚ ZRNITOSTI 1,5 AŽ 2 mm.
- BARVA FASÁDY SE PŘEDPOKLÁDÁ LOMENNÁ BILÁ
- OPLECHOVÁNÍ PARAPETŮ:
- OPLECHOVÁNÍ PARAPETŮ BUDE TVOŘENO Z POPLASTOVANÝCH PLECHŮ tl. min. 0,7 mm, BARVA OPLECHOVÁNÍ SE PŘEDPOKLÁDÁ ŠEDÁ
- ZAKLÁDÁNÍ KZS
- ZALOŽENÍ KZS BUDE OD ÚROVNĚ 600 MM POD Ú.T.
- OKNA A DVEŘE:
- NOVÉ BUDOU INSTALOVÁNA OKNA A DVEŘE. RÁMY OKEN BUDOU BÍLÉ. VSTUPNÍ DVEŘE BUDOU HLINÍKOVÉ SE SKLENĚNÝMI VÝPLNĚMI. BUDOU INSTALOVÁNY SLUNOLAMY, ŽALUZIE A MRÍŽE.
- STŘECHA:
- JE NAVRŽENO NOVÉ STŘEŠNÍ SOUVRSTVÍ. STŘEŠNÍ KRYTINA BUDE TVOŘENA FÓLIÍ. BARVA STŘECHY SE PŘEDPOKLÁDÁ TMAVĚ ČEVENÁ
- ŽLABY A SVODY:
- BUDOU INSTALOVÁNY NOVÉ SVODY A ŽLABY.
- PŘEDPOKLÁDÁ SE ŠEDÁ POVRCHOVÁ ÚPRAVA

- POZNÁMKA:
- BAREVNÉ PROVEDENÍ JEDNOTLIVÝCH PRVKŮ BUDE ODSOUHLASENO INVESTOREM NA KONTROLNÍM DNU

- PROJEKTOVÁ DOKUMENTACE JE NAVRŽENA DLE DOSTUPNÝCH MOŽNÝCH INFORMACÍ A INFORMACÍCH SDĚLENÝCH INVESTOREM, PŘI STAVEBNÍCH PRACÍCH MOHOU BYT ZJIŠTĚNY TAKOVÉ SKUTEČNOSTI, KTERÉ MOHOU OVLIVNIT PŘEDPOKLAD A ROZSAH PRACÍ, V TĚCHTO PŘÍPADECH BUDE PROJEKTANT V PŘEDSTIHU UPOZORNĚN A ÚPRAVA BUDE ŘEŠENA V RÁMCÍ ZMĚNOVÉHO ŘÍZENÍ
- NEDÍLNOU SOUČÁSTÍ PROJEKTOVÉ DOKUMENTACE JSOU ČÁSTI ZÚČASTNĚNÝCH PROFESÍ, VÝSTUPY TĚCHTO PROFESÍ OBSAŽENÉ V ARCHITEKTONICKO STAVEBNÍM ŘEŠENÍ JSOU POUZE ORIENTAČNÍHO CHARAKTERU, K PODROBNÉMU ŘEŠENÍ DÍLČÍCH SOUČÁSTÍ STAVBY SLOUŽÍ TYTO SAMOSTATNÉ ČÁSTI PROJEKTOVÉ DOKUMENTACE A TO ZEJMÉNA POŽÁRNÉ BEZPEČNOSTNÍ ŘEŠENÍ STAVBY

+0,000 = STÁVAJÍCÍ ÚROVEŇ PODLAHY V 1.NP

Hlavní inženýr projektu :	Ing. Radek Myšák	
Zodpovědný projektant :	Ing. Radek Myšák	
Projektant :	Jan Vrána	
Kraj :	Pardubický	M.Ú. : Pardubice
Stavebník :	Pardubický kraj IČO:70892822 Komenského náměstí 125, Pardubice 532 11	
Stavba :	Realizace úspor energie - Východočeské muzeum a Krajská knihovna, dvě budovy depozitářů v Pardubicích - Ohrazenicích Pavilon č. 2 - Depozitář knihovny Semtínská 157, Ohrazenice 533 53 Ohrazenice [709328], p.č. st.450, parc. č. 212/1	
	ARCHITEKTONICKO-STAVEBNÍ ŘEŠENÍ	Číslo paré :
Název výkresu :	PŮDORYS 1.PP - NOVÝ STAV	
		Číslo výkresu :



IRBOS s.r.o. Čestlice 115 Kostelec nad Orlicí 517 41 www.irbos.cz	
Autorizace:	
Číslo zakázky :	18/08/0519
Stupeň PD :	DPS+DSP
Datum :	12/2018
Měřítko :	1:100
Formát :	xA4
Číslo výkresu :	

D.1.1.9